

AK430

MODULE MONOCRISTALLIN
430 Watt / 144 Demi-cellules

CARACTERISTIQUES PRINCIPALES:



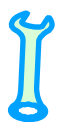
Ultra-léger:

Le module sans verre pèse 7.2 kg (3,2kg/m²), 70% l plus léger que les modules en verre conventionnels.



Flexible:

Combine des matériaux uniques et brevetés assemblés avec du silicium cristallin souple. Possibilité d'installation sur des surfaces courbes.



Installation Rapide:

Grâce à l'installation "Quick-Bonding", AK430 ne nécessite aucune pénétration, réduit le temps passé sur le toit de 40% et élimine l'utilisation de matériel de montage.



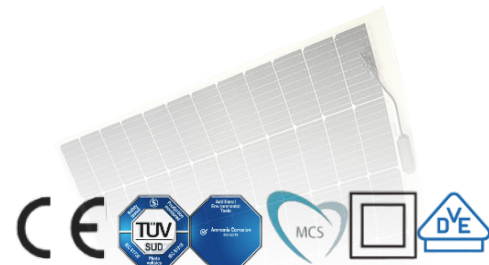
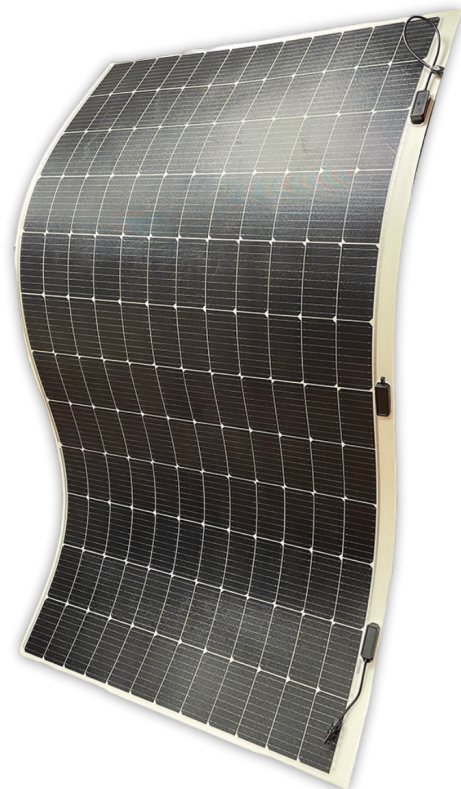
Preuve du Vent:

Le système résiste à des vents constants entre 185 et 239 km/h dans toutes les directions et inclinaisons et sans parapets.



Durable:

AJC-720995 est le premier module sans verre à passer le même test de durabilité que les modules en verre conventionnels, y compris : IEC61215:2016, IEC61730:2016, IEC61701, IEC62716, IEC62804-1, UL 1703 (USA) et AJC-720995 réussi PID, sel tests de corrosion par brouillard et ammoniac.

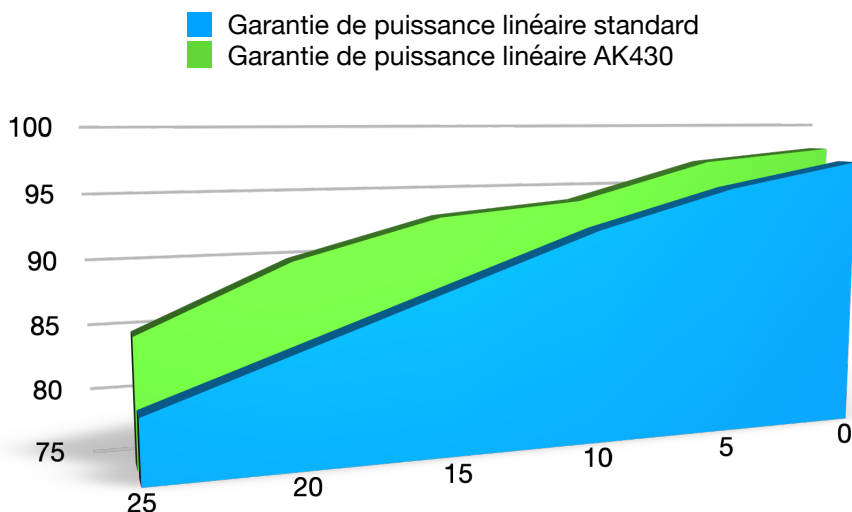


Gamme de puissance de sortie
425~430 W - Tolerance de puissance
0-5 W

GARANTIE DE PERFORMANCE LINÉAIRE :

ATTENTION : Lire le manuel d'installation avant d'utiliser le produit.

2023 Sunman (Zhenjiang) Co., Ltd Tous droits réservés. Les spécifications incluses dans cette fiche technique sont susceptibles d'être modifiées sans préavis.

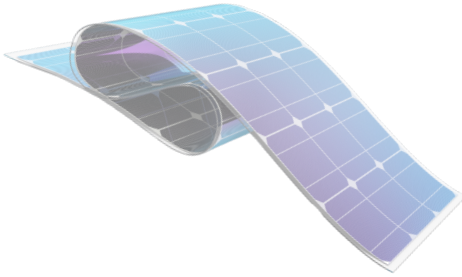


12

GARANTIE SUR LE
PRODUIT

25

GARANTIE DE
PERFORMANCE DE
LA PUISSANCE



CARACTÉRISTIQUES ÉLECTRIQUES:

STC	AJC-720995-425	AJC-720995-430
Puissance Maximale (Pmax)	425	430
Tension d'Alimentation maximale (Vmp)	41.8	42
Courant de Puissance Maximale (Imp)	10.17	10.24
Tension en Circuit ouvert (Voc)	49.6	49.8
Courant de Court - circuit (Isc)	10.67	10.74
Efficiéce Module (%)	19.1	19.3
Température	-40°C to 85°C	
Voltage Maximal du Système	1 500 V DC (IEC)	
Valeur nominale maximale des fusibles en série	20 A	
Classe d'Application	CLASS A	
Tolérance de Puissance	0/+5 W	
STC: irradiance 1000W/m ² , Cell temperature 25 C, AM= 1.5. Tolerances of Pmax, Voc and Isc are within ±5%		
NMOT	AJC-720995-425	AJC-720995-430
Puissance Maximale (Pmax)	321.4	325.1
Tension d'Alimentation maximale (Vmp)	38.6	38.8
Courant de puissance maximale (Imp)	8.33	8.38
Tension en Circuit ouvert (Voc)	46.6	46.8
Courant de Court - circuit (Isc)	8.64	8.69
NMOT: Irradiance 800W/m ² , Température ambiante 20°C, Am=1.5, Vitesse du vent 1 m/s		

CARACTÉRISTIQUES MÉCANIQUES

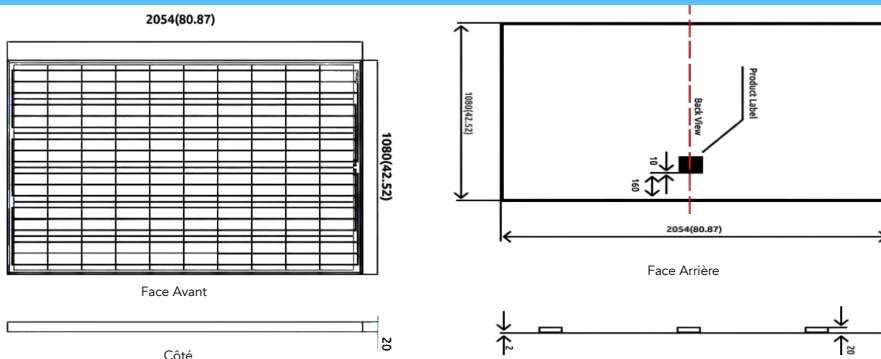
Cellule Solaire	Monocrystalline silicone (166mm demi cellule)
Numéro de Cellules	144 (12x12)
Dimensions du module	2054×1084×2 mm
Poid	7.2kg
Feuille arrière	Blanc
Cadre	Sans cadre
Boîte-J	IP 68 rated
Cables de sortie	Photovoltaic technology cable 4.0 mm 2 , (+)450 / (-)450 mm
Connecteur	MC4 compatible

TEMPÉRATURES:

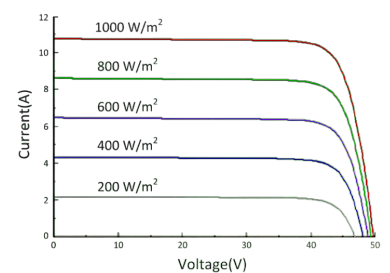
Nominal Module Operating Temperature (NMOT)	41±2 C
Temperature Coefficient de Pmax	-0.38 % / C
Temperature Coefficient de Voc	-0.28 % / C
Temperature Coefficient de Isc	-0.020 % / C



DIMENSIONS:



PERFORMANCE ÉLECTRIQUE:



Curve courant - voltage